

## TPB/OPAL 600x300 mm

### ES

Montaje: Adosable.

Fuente de luz: Módulos lineales LED SMD.

Temperatura de color seleccionable, CCT: 3000K, 4000K, 6000K.

Sistema óptico: Difusor opal.

Distribución luminosa: Directa.

Equipo eléctrico: Equipo de control electrónico. PF>0,95.

Disponible, regulable 1-10V o DALI y/o kit emergencia (1-3 h).

Materiales: Cuerpo: Acero de alta resistencia a la torsión. Marco de la

luminaria: Aluminio extruido lacado en blanco de diseño profesional.

Difusor: Opal.

Acabado: Color blanco RAL9003.



### EN

Mounting: Surface.

Light source: LED linear modules SMD.

Selectable temperature color, CCT: 3000K, 4000K, 6000K.

Optical system: Opal diffuser.

Light distribution: Direct.

Electrical equipment: Electronic control gear. PF>0,95.

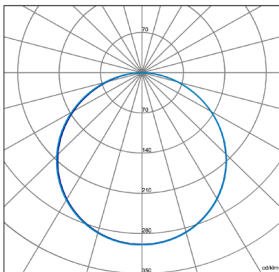
Available, dimmable 1-10V or DALI and/or emergency kit (1-3 h).

Materials: Body: High resistance steel. Frame: Professional design of extruded aluminum lacquered in white. Diffuser: Opal.

Surface finish: White color RAL 9003.



TPB/OPAL(600x300)-20W

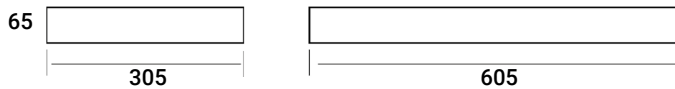


REGULADOR DE LUZ NATURAL Y SENSOR DE PRESENCIA  
NATURAL LIGHT DIMMING AND PRESENCE SENSOR

**Disponible/Available + info p. 95**

**SENSOR DE LUZ Y PRESENCIA Y REGULACION DE LUZ AMBIENTE INTEGRADO EN LA LUMINARIA**  
LIGHT AND PRESENCE SENSOR AND AMBIENT LIGHT DIMMING INTEGRATED ON THE LUMINAIRE

TPB/OPAL 600x300+KIT ADOSAR



#### ESTANDAR/STANDARD

5 AÑOS / 5 YEARS, 220-240V / 50-60Hz, IP 40, IK 02, CLASE II / CLASS II, 50.000h / L80B10, -20° / +40°, CRI 80, 3000K / 4000K / 6000K

#### DISPONIBLE/AVAILABLE

1-10V DALI, 1h / 3h EMERGENCY

#### CONFIGURACION ONLINE / ONLINE CONFIGURATION



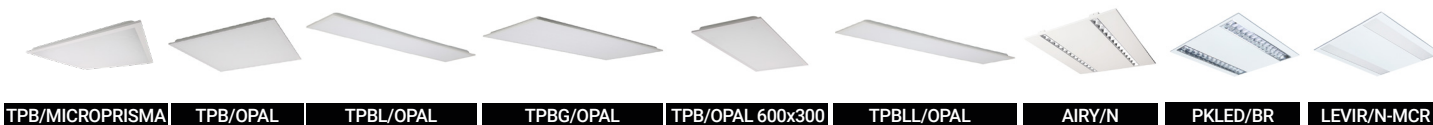
Código / Code	Referencia / Reference	Kg / Kg	Potencia / Power	Lúmenes / Lumens	Eficiencia / Efficiency	CCT(K) / CCT(K)
TPO212KCBN	TPB/OPAL(600X300)-16W 2200lm/830-840-860 PH+ACC. KIT ADOSAR/SURFACE	0,7	16W	2200	138 lm/W	3000,4000,6000
TPO212LCBN	TPB/OPAL(600X300)-20W 2600lm/830-840-860 LM+ACC. KIT ADOSAR/SURFACE	0,7	20W	2600	130 lm/W	3000,4000,6000
TPO2126CBN	TPB/OPAL(600X300)-20W2600lm/830-840-860 PH/TR+ACC. KIT ADOSAR/SURFACE	0,7	20W	2600	130 lm/W	3000,4000,6000
TPO212TCBN	TPB/OPAL(600X300)-20W 2600lm/830-840-860 TR EU+ACC. KIT ADOSAR/SURFACE	0,7	20W	2600	130 lm/W	3000,4000,6000

#### ACCESORIOS DISPONIBLES/AVAILABLE ACCESSORIES

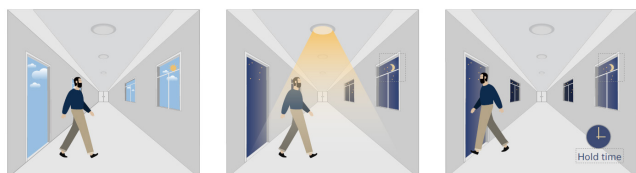
REGULACION/DIMING 1-10V | DALI      KIT DE EMERGENCIA/EMERGENCY KIT 1h | 3h      SET DE SUSPENSION/SUSPENSION SET  
REGULADOR DE LUZ + DETECTOR DE PRESENCIA (RLP)/AMBIENT LIGHT + PRESENCE SENSOR (RLP)      DETECTOR DE PRESENCIA (SLP)/PRESENCE DETECTOR (SLP)

## ACCESORIO BAJO PEDIDO/ ACCESSORY UNDER REQUEST

**SENSOR DE LUZ Y PRESENCIA Y REGULACION DE LUZ AMBIENTE INTEGRADO EN LA LUMINARIA**  
**LIGHT AND PRESENCE SENSOR AND AMBIENT LIGHT DIMMING INTEGRATED ON THE LUMINAIRE**

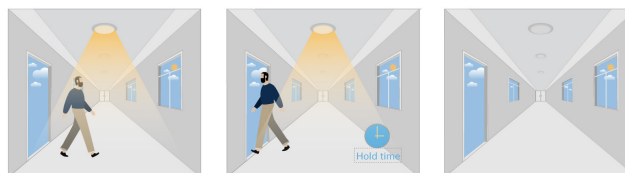


### 1. Función de ENCENDIDO/APAGADO automático Automatically ON/OFF function



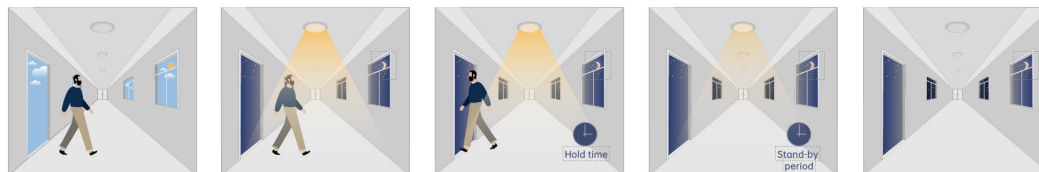
Con suficiente luz natural, aunque detecte movimiento, la luz permanece apagada. Sin suficiente luz natural, el sensor enciende la luz al detectar movimiento. *With sufficient daylight, even when motion detected, light remains OFF. With insufficient daylight, the sensor turns light ON when motion gets detected.*

### 2. Desactivación de luz diurna Daylight Disable



Cuando el umbral de luz diurna está "desactivado", el sensor enciende la luz cuando se detecta movimiento y la apaga después del tiempo de espera. *When daylight threshold is preset as "disable", the sensor turns light ON when motion gets detected, and OFF after hold-time.*

### 3. Función de pasillo, regulable de dos niveles Corridor Function, Bi-level Dimmable



1- Con suficiente luz natural, el sensor mantiene la luz apagada aunque detecte movimiento. 2- Con luz diurna insuficiente, el sensor enciende la luz al detectar movimiento. 3- Tras no se detectar movimiento, el sensor mantiene la luz encendida al 100 % durante el tiempo de espera programado. 4- Tras el tiempo de espera, el sensor atenúa la luz al nivel de atenuación de espera durante el período de espera programado. 5- El sensor apaga la luz automáticamente tras el período de espera cuando no detecta movimiento. *1- With sufficient daylight, the sensor keeps light OFF even motion gets detected. 2- With insufficient daylight, the sensor turns light ON when motion gets detected. 3- After there's no motion detected, the sensor keeps light ON 100% for programed holdtime. 4- After holdtime, sensor dims light to standby dimming level for programed standby period. 5- After holdtime, sensor dims light to standby dimming level for standby period.*

## CONTROL REMOTO/ REMOTE CONTROL

**PROGRAMACION RAPIDA Y SENCILLA/ EASY AND FAST PROGRAMMING**



CODIGO/CODE  
MANDOLPALU

