

## LEVIR/PRO

### ES

Montaje: Adosable.

Fuente de luz: Módulos lineales LED SMD.  
Temperatura de color seleccionable: 3000K, 4000K, 6000K.

Sistema óptico: Difusor microprismático.

Distribución luminosa: Directa.

Equipo eléctrico: Equipo de control electrónico. PF>0,95.  
Bajo consulta, regulable 1-10V o DALI y/o kit de emergencia (1-3 h).

Materiales: Cuerpo: Acero de alta resistencia a la torsión y espesores mínimos garantizados de 0,6mm, según Normas ENEC-10 y VDE.  
Difusor: Microprisma cónico de gran transparencia y pureza, realizado en policarbonato con sistema óptico anti-deslumbrante.

Acabado: Color blanco RAL 9003.



### EN

Mounting: Surface.

Light source: LED linear modules SMD.  
Selectable temperature color: 3000K, 4000K, 6000K.

Optical system: Microprismatic diffuser.

Light distribution: Direct.

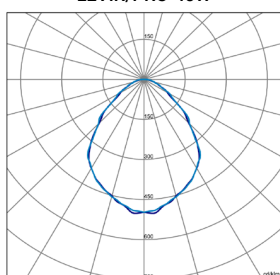
Electrical equipment: Electronic control gear. PF>0,95. Under request, dimmable 1-10V or DALI and/or emergency kit (1-3 h).

Materials: Body: High resistance steel with guaranteed minimum thickness of 0.6mm, according to ENEC-10 and VDE standards.  
Diffuser: Microprismatic diffuser.

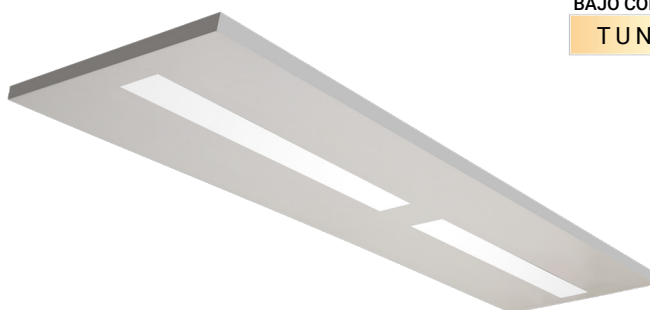
Surface finish: White color RAL 9003.



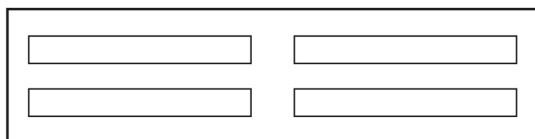
LEVIR/PRO-40W



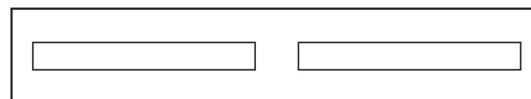
BAJO CONSULTA/UNDER REQUEST  
TUNABLE WHITE



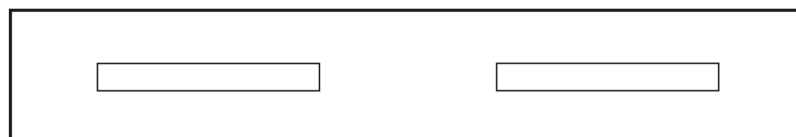
### TAMAÑO Y NUMERO DE MODULOS PERSONALIZABLE/CUSTOMIZABLE SIZE AND NUMBER OF MODULES



1195x295 + 4 MOD.



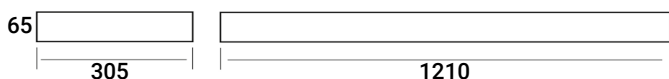
1195x185 + 2 MOD.



1495x185 + 2 MOD.



LEVIR/PRO (1195x295) + KIT ADOSAR



LEVIR/PRO (595x595) + KIT ADOSAR



ESTANDAR/STANDARD

- 5 AÑOS  
5 YEARS
- 220-240V  
50-60Hz
- IP 20
- IK 02
- CLASE I  
CLASS I
- 50.000h  
L80B10
- 20°  
+40°
- CRI 80

DISPONIBLE/AVAILABLE

- 1-10V  
DALI
- EMERGENCY  
1h  
3h

Código Code	Referencia Reference	Kg	Potencia Power	Lúmenes Lumens	Eficiencia Efficiency	CCT (K)
LVP314K8BN	LEVIR/PRO-40W 4800lm/830-840-860 (1195x295)+KIT ADOSAR	3,0	40W	4600	120 lm/W	4000
LVP227K2BN	LEVIR/PRO-60W 7200lm/830-840-860 (595x595)+KIT ADOSAR	3,0	60W	6100	120 lm/W	4000

ACCESORIOS DISPONIBLES/AVAILABLE ACCESSORIES

REGULACION/DIMING 1-10V | DALI      KIT DE EMERGENCIA/EMERGENCY KIT 1h | 3h  
 REGULADOR DE LUZ + DETECTOR DE PRESENCIA (PLP) | LIGHT SENSOR + PRESENCE DETECTOR (PLP)      DETECTOR DE PRESENCIA (SLP) / PRESENCE DETECTOR (SLP)